



Sportkunde- Academie Sport en Bewegen

# Afstudeerprogramma

# Inhoud

- Ontwerpopdracht en visie
- Verantwoording Landelijk opleidingsprofiel
- Competentiegebieden en leeruitkomsten
- Instroom-eisen
- Het afstudeerjaar sportkunde
- Een week voor een student
- Een onderwijisdag voor een student
- Programmatisch toetsen

# Ontwerpopdracht en visie

## Ontwerpopdracht:

- alle ruimte voor specifieke invulling vanuit student/werkveld
- het AP is qua systematiek voor beide opleidingen (ALO en SKN) en varianten gelijk,
- geen dichtgetimmerd onderwijs-gestuurd programma
- Maar proces student en stevige coaching en begeleiding zijn leidend
- mét programmatisch toetsen
- en mét aanpalend onderwijs ter ondersteuning en profilering van de student.

## Visie op toetsing binnen HAN Sport en Bewegen (o.a.):

- Alle toetsen vormen een samenhangend geheel passend bij de leerresultaten
- Toetsen zijn zo veel mogelijk gekoppeld aan praktijkvraagstukken
- Toetsen worden ontwikkelingsgericht ingezet
- De student krijgt regelmatig feedback van medestudenten, docenten, werkveld en andere relevante factoren
- Toetsing leidt tot individuele beoordeling
- Toetsing bevordert de ontwikkeling van zelfregulatie en motivatie bij studenten voor hun eigen leerproces.

# Verantwoording landelijk opleidingsprofiel

Onderzoeken en Ontwikkelen	1.analyseert en interpreteert informatie uitrelevante bronnen;
	2.maakt de verbinding tussen de resultaten uit onderzoek en de ontwikkeling van de sport-en beweegaanbod
	3.ontwerpt en ontwikkelt het sport-en beweegaanbod op basis van onderzoek naar de wensen, mogelijkheden en beperkingen van de doelgroep;
	4.vertaalt het beleid van de organisatie naar concrete sport-en beweegprogramma's;
	5.doet gestructureerd onderzoek naar de kwaliteit en de effectiviteit van het sport-en beweegaanbod en rapporteert hierover;
	6.ontwikkelt een eigen visie op sport en bewegen door reflectie op werkzaamheden en door relaties te leggen met maatschappelijke
Coördineren, positioneren en begeleiden	7. signaleert en interpreteert relevante lokale, regionale, nationale en internationale ontwikkelingen;
	8. plant, coördineert en organiseert sport- en beweegprojecten en -programma's en stelt daarbij prioriteiten op basis van belang, urgentie en ambitie;
	9. werft en motiveert doelgroepen tot deelname aan sport- en beweegprogramma's;
	10. begeleidt, coacht en adviseert op verantwoorde wijze doelgroepen binnen het sport en beweegaanbod;
	11. initieert, organiseert en rapporteert over de voortgang van sport- en beweegprojecten en -programma's en stelt bij indien dat nodig is;
	12. stemt de planning, organisatie en begeleiding van sport- en beweegprogramma's af met relevante partijen;
	13. werkt samen in multidisciplinair verband;
	14. positioneert de (sport)organisatie en/of het sport- en beweegprogramma in de publieke, de georganiseerde en de commerciële sportsector;
Leidinggeven, managen en organiseren	15. formuleert doelen en gebruikt deze als leidraad in het werk;
	16. Managet werk- en/of organisatieprocessen rondom het uitvoeren van geplande activiteiten sport- en beweegprojecten/activiteiten;
	17. stuurt medewerkers en/of vrijwilligers taak-, resultaat- en mensgericht aan;
	18. maakt een keuze voor tijd, financiële middelen en menskracht die in activiteiten worden geïnvesteerd;
	19. handelt integer naar de hoeveelheid beschikbare tijd, financiële middelen en menskracht en legt hierover verantwoording af;
	20. werkt samen met professionals en vrijwilligers, zoals bestuurders, deelnemers, trainers, (para)medici, vrijwilligers en beleidsmakers om doelen te behalen;
Evalueren en adviseren	21. signaleert en interpreteert relevante ontwikkelingen in de wereld van sport en bewegen en handelt daarnaar;
	22.formuleert strategie en beleid om sport-en beweegaanbod te ontwikkelen en zorgt voor de verdere implementatie van dit beleid;
	23.gebruikt de visie van de organisatie als leidraad en referentiekader bij het maken van keuzes op het gebied van strategie en beleid;
	24.geeft onderbouwde adviezen voor de ontwikkeling van strategie en beleid van de organisatie;
	25.vertaalt het vastgestelde beleid naar (deel)beleidsplannen en actieplannen;
	26.evalueert de uitvoering van beleid en de behaalde resultaten vanuit visie en doelstellingen

Competentiegebied AP	Kerncompetenties en handelingscriteria SKN in de eigen kleur		
Sport en beweegactiviteiten ontwikkelen en aanbieden	7, 8, 9, 10, 11,12	3 4	(22)
Praktijk-verbetering ontwikkelen	22, 23, 24, 25, 26	1, 2 (3), (4), 5	
Samenwerken en Managen	15, 16, 17, 18, 19, 20	13	21
Professionele identiteit ontwikkelen	6	Alle andere als input	

# Competentiegebieden met leeruitkomsten



## SPORT & BEWEGE-ACTIVITEITEN ONTWIKKELEN EN AANBIEDEN

Het ontwikkelen, (laten) uitvoeren en evalueren van activiteiten in de sport- en bewegcontext, en het daarbij coachen en begeleiden van individuen/groepen.



## PRAKTIJK-VERBETERING ONTWIKKELEN

Vanuit onderzoek en analyse een vernieuwing of verbetering ontwikkelen in de praktijk van sport en bewegen.



## SAMENWERKEN EN MANAGEN

Het projectmatig en professioneel samenwerken. Organiseren en managen van en in processen en projecten binnen de sport- & bewegcontext.



## PROFESSENELE IDENTITEIT ONTWIKKELEN

Het uitdragen, onderhouden en onderbouwen van de eigen professionele identiteit. Jezelf profileren in het vakgebied.



LUK	Dimensie
LUK 1. Aanbod ontwerpen	1.1. Analyseren
	1.2. Ontwerp
	1.3. Verantwoorden
LUK 2. Aanbod uitvoeren	2.1. Proces
	2.2. Resultaat
	2.3. Activeren
	2.4. Klimaat creëren
LUK 3. Aanbod evalueren	3.1. Planmatig evalueren
	3.2. Aanpassen
LUK 4. Praktijkvraagstuk onderzoeken	4.1. Verantwoorden/ontwerpen en uitvoeren
	4.2. Evalueren en reflecteren
LUK 5. Praktijkverbetering	5.1. Verantwoorden
LUK 6. Uitvoeren van samenwerking / management	5.2. Ontwikkelen
	6.1. Aansturen
	6.2. Multidisciplinaire samenwerking
LUK 7. Evalueren van samenwerking / management	6.3. Proces managen
	7.1. Planmatig evalueren
LUK 8. Visie uitdragen	8.1. Verantwoorden, Communiceren, Overtuigen
LUK 9. Werken aan en onderhouden van professionele ontwikkeling	9.1. Planmatig ontwikkelen
	9.2. Verantwoorden professionele identiteit
LUK 10. Verantwoorden en	10.1. Onderbouwen, Verantwoorden

## LUK 4. Praktijkvraagstuk onderzoeken

De student demonstreert **onderzoekend vermogen** dat gedefinieerd wordt als een combinatie van een onderzoekende houding, het kunnen toepassen van onderzoeksresultaten (van anderen) en het doorlopen van de onderzoekscyclus. Hij **signaleert** en **analyseert** problemen en kansen in het werkveld van sport en bewegen. De student **adviseert** over mogelijke oplossingen en passende interventies/maatregelen en de implementatie ervan.

# Instroomeisen voor het afstudeerjaar

Uitgangspunt: Je hebt alles afgerond voordat je met je  
afstudeerjaar begint

Het afstudeerjaar is een vol jaar, te veel weg te werken achterstanden is belemmerend voor de studeerbaarheid en haalbaarheid van het afstuderen. Het besluit voor de laatste 60 erts wordt genomen door de BBC. Voorwaarde voor dit besluit is dat je alles behaald moet hebben.

## **MINIMALE INSTAPVOORWAARDEN - Cohort 17/18**

Propedeuse behaald

HF1, minimaal 40 ECTS, waaronder i.i.g. stage (= VFIB1 = PO2)

HF2, minimaal PO3 behaald plus minimaal óf EBO behaald óf WAK behaald



# Instroomeisen

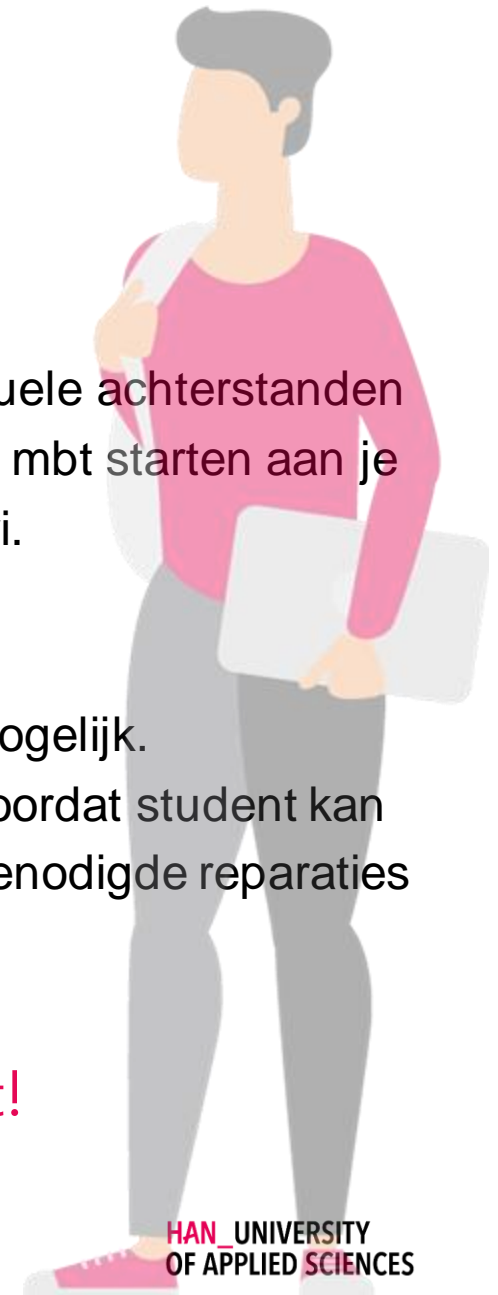
## Studiecontracten voor cohort 17/18

Iedereen spreekt zijn studentcoach, voortgang en eventuele achterstanden worden besproken. Je bekijkt samen hoe je ervoor staat mbt starten aan je afstudeerjaar. Je kunt starten in september, of in februari.

Zijn er achterstanden, dan volgt er altijd maatwerk:

- Bij kleine reparaties is voorwaardelijke start in sept mogelijk.
- Grote reparaties moeten eerst worden weggewerkt voordat student kan starten. In het gesprek wordt duidelijk hoe groot de benodigde reparaties zijn en wat haalbaar is.

KIJK OP Teams voor complete document!



# Het afstudeerjaar van Sportkunde

## Setting: In het werkveld

(doen, laten zien en weten hoe)

Praktijkstage: Meewerken en meters maken

Praktijk-vraagstuk: onderzoek en advies

Bezinning en profileringsactiviteiten: ontwikkeling professionele identiteit, in de 'onderwijsvrije' weken

## Begeleiding: Afstudeergroep en werkveld

De student wordt door zijn/haar **afstudeercoach**, **expertcoaches**, **mede-afstudeerders** en **praktijkbegeleider** ondersteund in zijn of haar ontwikkeling.

In onderwijscontext en binnen de stageorganisatie.







# Een week voor een student

**Student is 40 uur per week actief:**

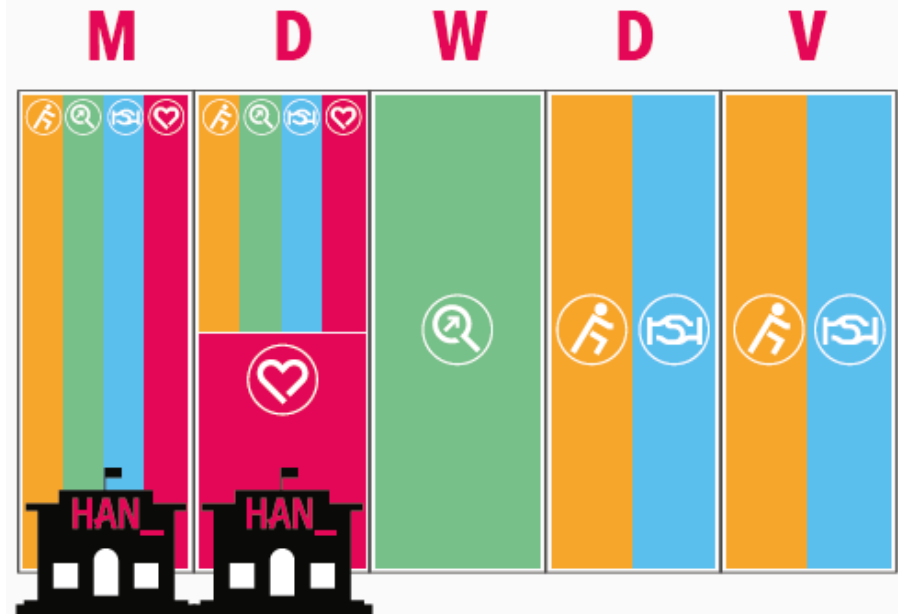
 2 dagen praktijkstage (meters maken)

 1 dag praktijkvraagstuk (onderzoek)

 1 onderwijsdag

 0,5 dag begeleid werken en  
0,5 dag zelf invullen

 In 'toetsweken': Bezinning en  
Profileringsonderwijs



# Een onderwijsdag voor een student

## Samenstelling/rollen binnen afstudeergroep (ideaalbeeld):

- 28 studenten en 4 docenten = afstudeergroep
- Elke docent is **afstudeercoach van 7 studenten:**

Begeleiden studenten in zijn/haar ontwikkeling tot startbekwaam beroepsbeoefenaar op basis van de 10 leeruitkomsten en bijpassende beroepsproducten. Houdt zo het gehele traject in het algemeen en ontwikkeling van de professionele identiteit (rood) in het bijzonder in de gaten.

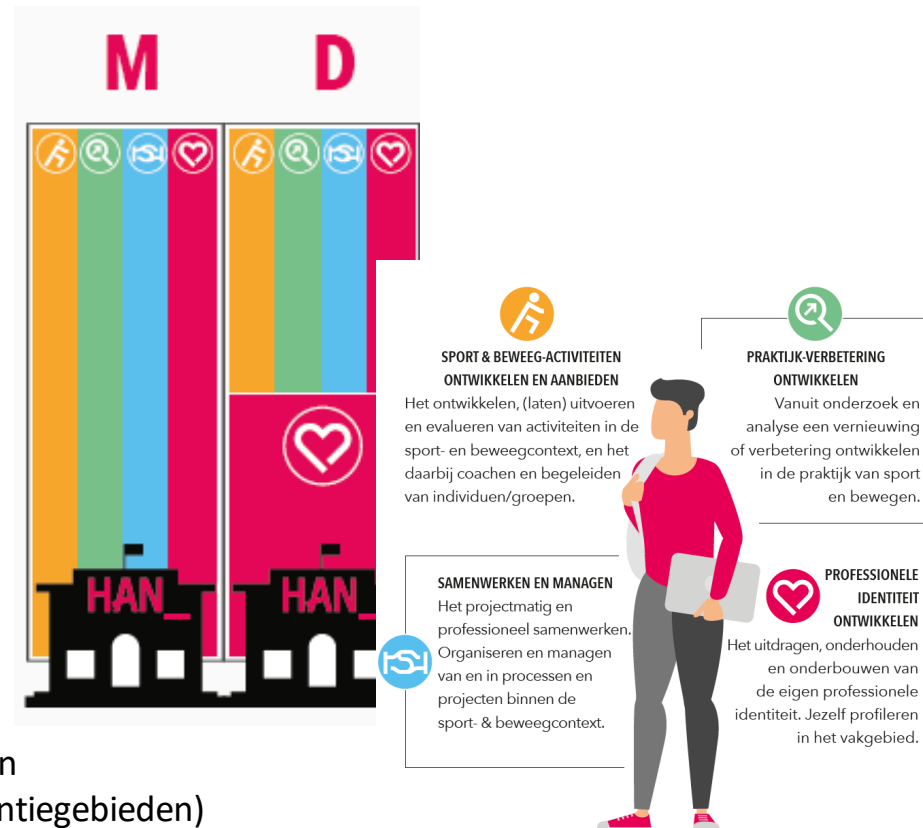
- Elke docent is **expertcoach:**  
begeleiden studenten bij ontwikkelen praktijkverbetering (onderzoek doen: groen), aanbieden/ontwikkelen S&B-act (geel) en/of samenwerken/managen (blauw).

Dus: binnen een afstudeergroep 'doet' elke docent 'rood' en 'dekken' de 4 docenten samen de andere kleuren (competentiegebieden)

SAMEN verzorg je het onderwijs en de begeleiding,

SAMEN hou je de ontwikkeling van studenten scherp in de gaten.

SAMEN kijk je vooruit welke onderwijsactiviteiten nodig zijn en verdeel je de taken.



# Een onderwijsdag voor een student

## Bijpassend onderwijs: MODELROUTES EN 'kaartenbak met content'

*Geen dichtgetimmerd onderwijs-gestuurd programma, maar proces student en stevige coaching en begeleiding zijn leidend*

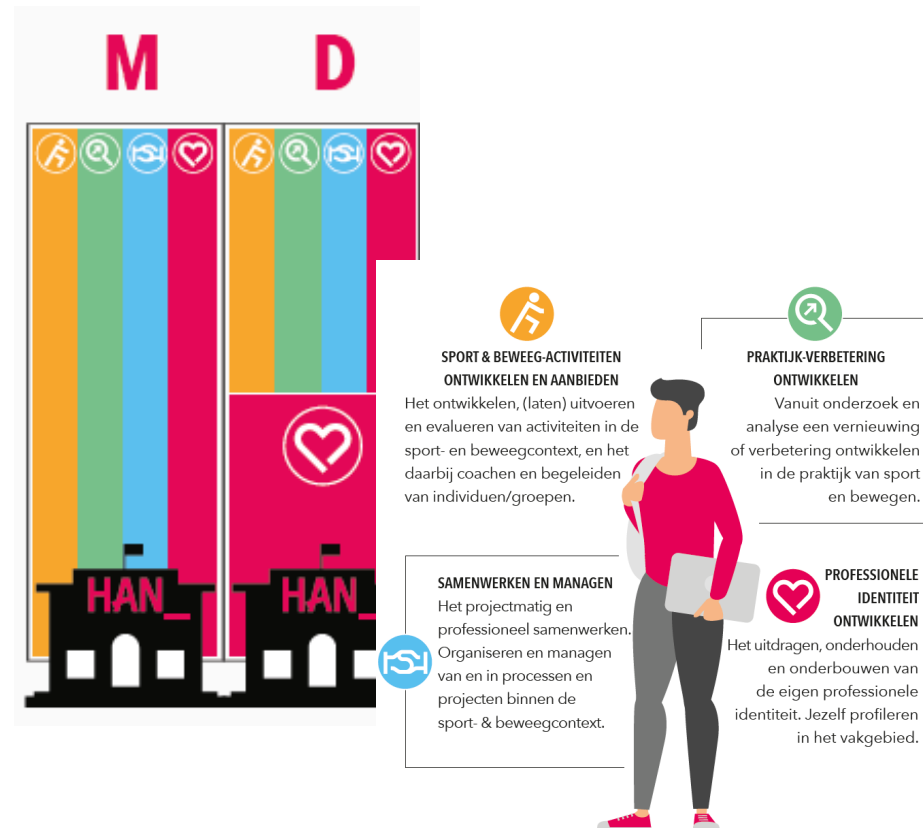
→ Ontwikkeling algemeen lesmateriaal op alle kleuren dat **vraaggestuurd** en '**just-in-time**' ingezet kan worden door de docenten van een afstudeergroep

*Mét programmatisch toetsen*

-> Hierover zo meer

*En mét aanpalend onderwijs ter ondersteuning en profilering van de student.*

→ bezinnings- en profileringsdagen georganiseerd vanuit ASB én studenten in onderwijsvrije weken, mogelijk aangevuld met aanbod op initiatief van ET.



# Programmatisch toetsen

Programmatisch toetsen is een **integrale beoordeling van de leeruitkomsten** van een student.

Bestaande uit een **samenhangende opzet van feedbackmomenten en valideringsmomenten**.

Op basis waarvan een **meer betrouwbaar en valide zak-slaagbeslissing** genomen kan worden (en studiepunten en cijfer kunnen worden toegekend)

En zodoende meer recht doet aan onze **visie op toetsing**

# Prog. Toetsen binnen AP: Beoordelen

Student laat startbekwaamheid op LUK-niveau beoordelen o.b.v. bewijzen

4 competentiegebieden



## SPORT & BEWEGE-ACTIVITEITEN ONTWIKKELEN EN AANBIEDEN

Het ontwikkelen, (laten) uitvoeren en evalueren van activiteiten in de sport- en bewegingcontext, en het daarbij coachen en begeleiden van individuen/groepen.



## PRAKTIJK-VERBETERING ONTWIKKELEN

Vanuit onderzoek en analyse een vernieuwing of verbetering ontwikkelen in de praktijk van sport en bewegen.



## SAMENWERKEN EN MANAGEN

Het projectmatig en professioneel samenwerken. Organiseren en managen van en in processen en projecten binnen de sport- & bewegingcontext.



## PROFESIONELE IDENTITEIT ONTWIKKELEN

Het uitdragen, onderhouden en onderbouwen van de eigen professionele identiteit. Jezelf profileren in het vakgebied.



LUK	Dimensie
LUK 1. Aanbod ontwerpen	1.1. Analyseren
	1.2. Ontwerp
	1.3. Verantwoorden
LUK 2. Aanbod uitvoeren	2.1. Proces
	2.2. Resultaat
	2.3. Activeren
	2.4. Klimaat creëren
LUK 3. Aanbod evalueren	3.1. Planmatig evalueren
	3.2. Aanpassen
LUK 4. Praktijkvraagstuk onderzoeken	4.1. Verantwoorden/ontwerpen en uitvoeren
	4.2. Evalueren en reflecteren
LUK 5. Praktijkverbetering	5.1. Verantwoorden
	5.2. Ontwikkelen
LUK 6. Uitvoeren van samenwerking / management	6.1. Aansturen
	6.2. Multidisciplinaire samenwerking
	6.3. Proces managen
LUK 7. Evalueren van samenwerking / management	7.1. Planmatig evalueren
LUK 8. Visie uitdragen	8.1. Verantwoorden, Communiceren, Overtuigen
LUK 9. Werken aan en onderhouden van professionele ontwikkeling	9.1. Planmatig ontwikkelen
	9.2. Verantwoorden professionele identiteit
LUK 10. Verantwoorden en	10.1. Onderbouwen, Verantwoorden



## Bewijzen (datapunten)

Student LAAT a.d.h.v. bewijzen (bv. beroepsproducten) ZIEN dat hij/zij op startbekwaamheidsniveau kan functioneren

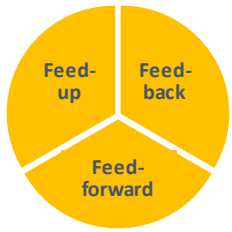
Student verzamelt continu (formatieve) beoordelingen (feedup, feedback en feedforward) t.a.v. zijn/haar (bewijzen van) functioneren vanuit meerdere perspectieven:

- Afstudeercoach
- Expertcoaches
- Peers
- Werkveld (bv. stagebegeleider, collega's)

**Van toetscultuur naar feedbackcultuur!**

## 10 leeruitkomsten (LUK'en):

Wat DOET een bachelor op startbekwaamheidsniveau



# Feedback als krachtig middel om te leren

ZIE PRESENTATIE OVER  
PROGRAMMATISCH TOETSEN  
20 JAN 2020



# Prog. Toetsen binnen AP: Valideren

Student laat a.d.h.v. zijn bewijzen door afstudeercoach **valideren** of hij op de goede weg zit om de leeruitkomst aan te tonen.

4 competentiegebieden



## SPORT & BEWEGE-ACTIVITEITEN ONTWIKKELEN EN AANBIEDEN

Het ontwikkelen, (laten) uitvoeren en evalueren van activiteiten in de sport- en bewegingcontext, en het daarbij coachen en begeleiden van individuen/groepen.



## PRAKTIJK-VERBETERING ONTWIKKELEN

Vanuit onderzoek en analyse een vernieuwing of verbetering ontwikkelen in de praktijk van sport en bewegen.



## SAMENWERKEN EN MANAGEN

Het projectmatig en professioneel samenwerken. Organiseren en managen van en in processen en projecten binnen de sport- & bewegingcontext.



## PROFESSELE IDENTITEIT ONTWIKKELEN

Het uitdragen, onderhouden en onderbouwen van de eigen professionele identiteit. Jezelf profileren in het vakgebied.



LUK	Dimensie
LUK 1. Aanbod ontwerpen	1.1. Analyseren
	1.2. Ontwerp
	1.3. Verantwoorden
LUK 2. Aanbod uitvoeren	2.1. Proces
	2.2. Resultaat
	2.3. Activeren
	2.4. Klimaat creëren
LUK 3. Aanbod evalueren	3.1. Planmatig evalueren
	3.2. Aanpassen
LUK 4. Praktijkvraagstuk onderzoeken	4.1. Verantwoorden/ontwerpen en uitvoeren
	4.2. Evalueren en reflecteren
LUK 5. Praktijkverbetering	5.1. Verantwoorden
	5.2. Ontwikkelen
LUK 6. Uitvoeren van samenwerking / management	6.1. Aansturen
	6.2. Multidisciplinaire samenwerking
	6.3. Proces managen
LUK 7. Evalueren van samenwerking / management	7.1. Planmatig evalueren
LUK 8. Visie uitdragen	8.1. Verantwoorden, Communiceren, Overtuigen
LUK 9. Werken aan en onderhouden van professionele ontwikkeling	9.1. Planmatig ontwikkelen
	9.2. Verantwoorden professionele identiteit
LUK 10. Verantwoorden en	10.1. Onderbouwen, Verantwoorden



## Bewijzen (datapunten)

Student LAAT a.d.h.v. bewijzen (bv. beroepsproducten) ZIEN dat hij/zij op startbekwaamheidsniveau kan functioneren

De student geeft aan afstudeercoach aan welke leeruitkomst hij wil **valideren** aan de hand van welke bewijzen. In een jaar zitten 3 valideringsmomenten (VM) → zie volgende dia

## 10 leeruitkomsten (LUK'en):

Wat DOET een bachelor op startbekwaamheidsniveau

De ontwikkeling van de student monitoren we in SCORION

**SCORION**  
TALENT

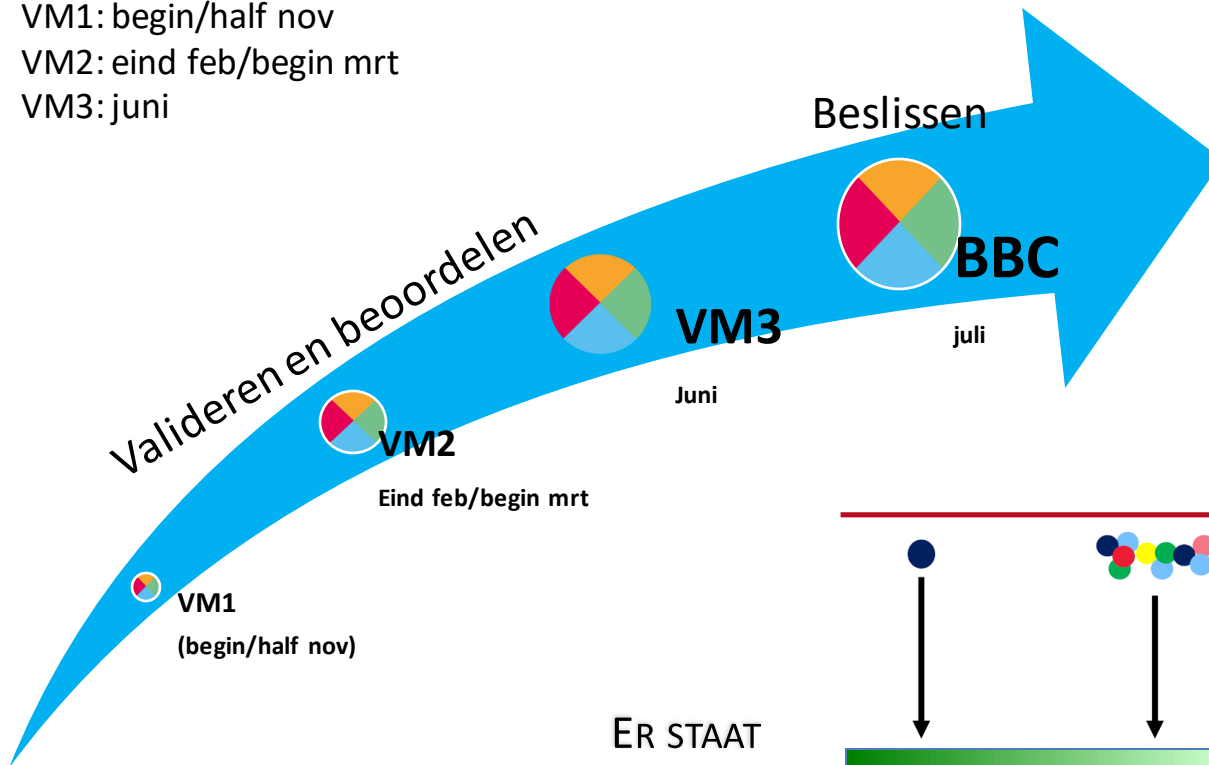
# van Valideren naar Beoordelen naar Beslissen

Een afstudeerjaar bevat 3 valideringsmomenten (VM). De student geeft aan welke leeruitkomst hij wil **valideren** aan de hand van welke bewijzen.

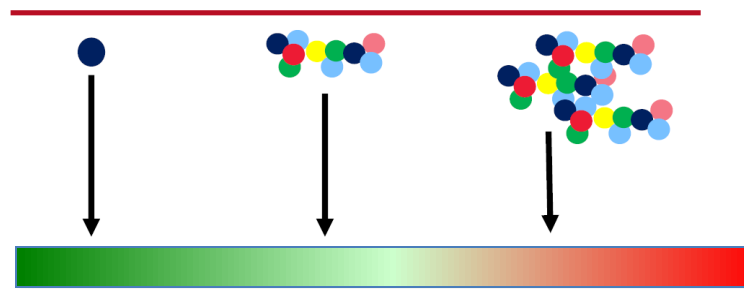
VM1: begin/half nov

VM2: eind feb/begin mrt

VM3: juni



ER STAAT  
NIETS OP SPEL



één  
datapunt  
gericht op  
feedback

Meerdere  
datapunten  
gericht op  
diagnose,  
bijsturing of  
voorspelling

Veel datapunten  
gericht op **zware  
beslissing**

ER STAAT  
ALLES OP SPEL



# Prog. Toetsen binnen AP: toetsing Beoogd toetsprogramma

Jaar	Toetsnaam	Beoogde LUK	bekwaamheids niveau (Miller)	Groeps-product	EC's	Toetsvorm	Toetstaken	Wijze van beoordeling	Functie van de toets (datapunt, Low stake, High Stake)	Feedback vragen aan?			Verantwoording toetsvormen
										docent	werkveld/ expert	student	
		<input type="checkbox"/>											
HF3	Onderzoek	4	Does	ind of groep	nvt	Onderzoeksrapportage	BP- onderzoek	beoordelingscriteria	datapunt	x	x	x	Niet elke toetsvorm los hoeft valide te zijn maar een toetsbouwwerk als geheel. Het bedachte toetsprogramma is valide omdat er een diversiteit is aan toetsvormen. Het toekennen van studiepunten gebeurt niet op basis van 1 toets maar op basis van 'rijke' data. Vele onafhankelijke subjectieve oordelen maken een objectief oordeel. En we weten uit onderzoek dat de betrouwbaarheid toeneemt als de toetstijd ook toeneemt .
HF3	Praktijk verbetering	5	shows how	ind of groep		Presentatie (instructiegerichte toets)	BP-Ontwerp	beoordelingscriteria	datapunt	x	x	x	
HF3	Endgesprek werkveld stageplaats(en)	6, 7, 9	shows how	indv		Video/ gespreksverslag	BP-handeling	beoordelingscriteria	datapunt	x	x	x	
HF3	Ontwerp beweegaanbod	1, 3	knows how	ind of groep		Schriftelijk verslag	BP-Advies	beoordelingscriteria	datapunt	x	x	x	
HF3	Uitvoeren beweegaanbod	2, 3	shows how	indv		Performance assessment	Vaardighedentoets	beoordelingscriteria	datapunt	x	x	x	
HF3	Visie op vakgebied	8	knows how	indv		Presentatie (instructiegerichte toets)	BP- handeling	beoordelingscriteria	datapunt	x	x	x	
HF3	Visitekaartje	8,9, 10	Does	indv		Vrije vorm (portfolio)	BP- ontwerp	beoordelingscriteria	datapunt	x	x	x	
HF3	Valideringsmoment	8,9,10	Does	indv		Criteriumgericht interview	Vaardighedentoets	beoordelingscriteria	datapunt	x			
	<b>zelfbeoordeling via scorion</b>			indv					Low stake	x			
	<b>Voordracht voor de BBC</b>			indv					High stake	X			
	vraaggestuurd	kennistoets											
	instructiegestuurd	vaardighedentoets											
	portfolio (bewijsmateriaal + verslag)	BP-advies											
	performance assessment	BP-ontwerp											
	criteriumgericht interview	BP-eindproduct											
	presentatie	BP-onderzoek											
	...	BP-handeling (performance assessment)											
	...	...											